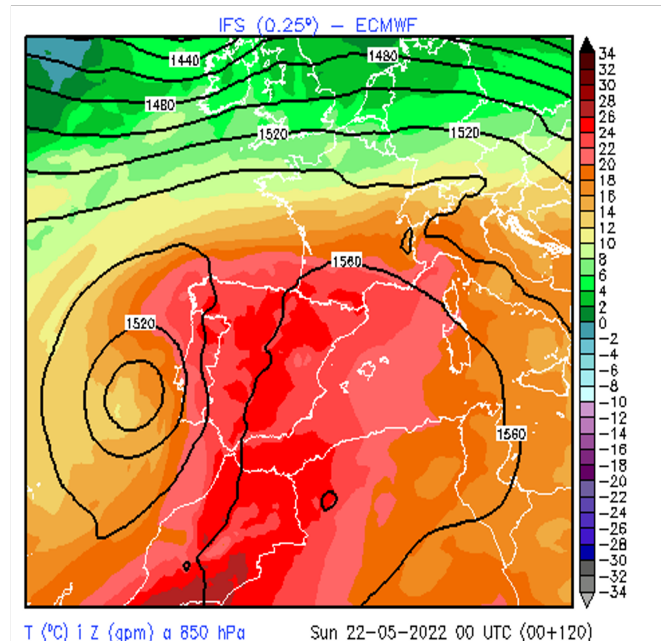
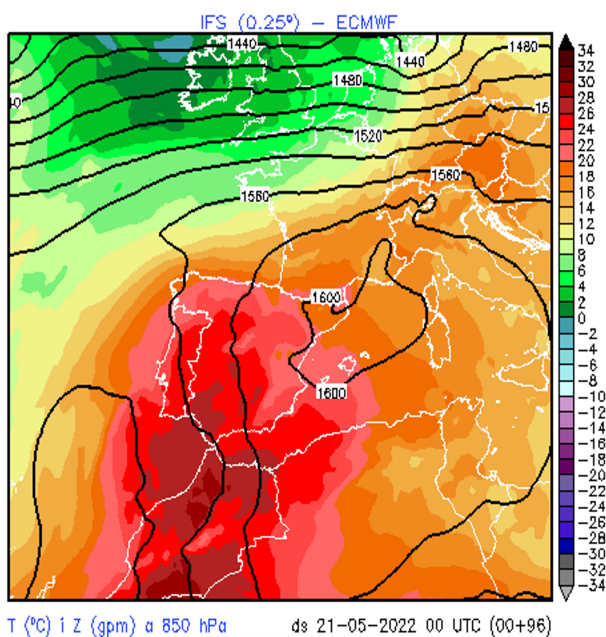


S'avança la calor d'estiu

written by David Folch | 18 de maig de 2022

El Servei Meteorològic de Catalunya informa de l'arribada d'una massa d'aire molt càlid procedent del nord d'Àfrica que provocarà un notable ascens de la temperatura. Els models meteorològics a mitjà termini indiquen que de cara als pròxims dies una zona anticiclònica s'ubicarà a la Mediterrània occidental, i una depressió es centrarà a l'oest de la Península Ibèrica. Aquesta configuració permetrà l'entrada d'una glopada d'aire càlid de procedència africana, que anirà acompanyada de molta pols en suspensió.

Tot seguit es poden veure els mapes de temperatura a 850 hPa (uns 1500 m d'altitud, a la dreta) previstos pel model ECMWF (Centre Europeu de Predicció) per dissabte al migdia (esquerra) i per diumenge al migdia (dreta), on es pot veure com la massa d'aire càlid (colors vermellors) abraçarà bona part de la Península Ibèrica. L'evolució de la temperatura a 850 hPa és un bon indicador del comportament d'aquesta mateixa variable en superfície, però no hi ha una correlació directa entre elles, ja que també depèn d'altres factors meteorològics, com el vent o la nuvolositat:

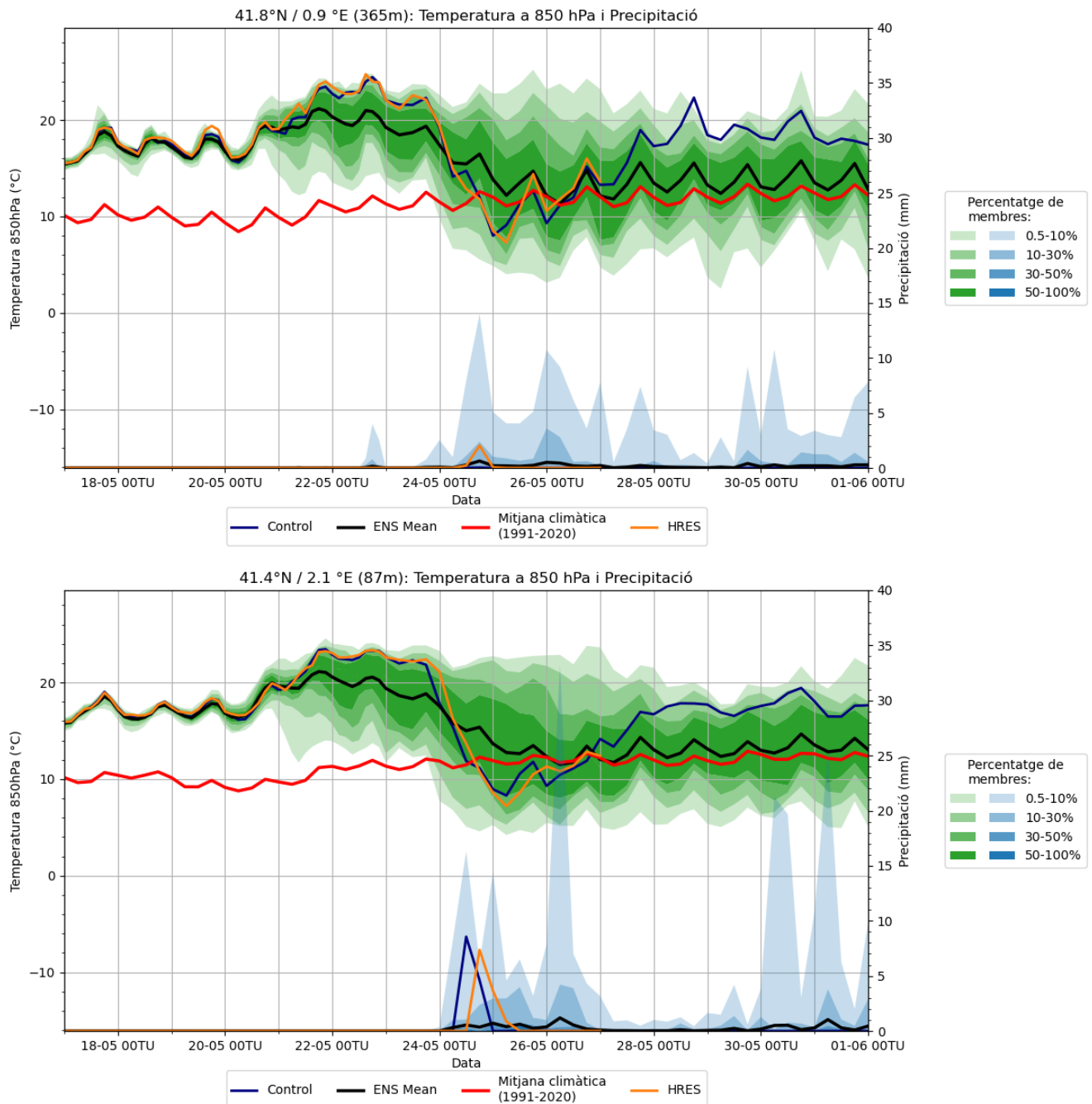


Un dels fets més importants a tenir en compte seran els valors

de temperatura màxima del cap de setmana, especialment a punts de l'interior, on és probable que se superin els 30 graus en general, i estiguin per sobre dels 35 a ponent. Fins i tot no es descarta que, de manera local, s'arribin a registres de 36 o 37 graus a la Noguera i al Pallars Jussà. Al prelitoral els valors màxims estaran entre 27 i 32 graus, mentre que al litoral i al Pirineu es quedaran entre 22 i 27. La temperatura màxima, però, quedarà frenada en alguns sectors a causa del vent de marinada. L'elevada humitat relativa també farà augmentar la sensació de xafogor, especialment prop de la costa.

A més, la temperatura mínima també quedarà força alta, i en alguns llocs del litoral hi haurà nits tropicals, amb valors mínims que puntualment no baixaran dels 20 graus.

Aquest episodi càlid podrà allargar-se com a mínim fins el 24 de maig, quan la temperatura ja començarà a baixar fins assolir els valors propis per l'època de l'any. Aquest fet es pot veure ens les següents gràfiques per dos punts de Catalunya, el primer correspon a la Plana de Lleida i el segon al litoral central. En elles es presenta la predicció de la temperatura a 850 hPa (línia negra envoltada de la dispersió de la predicció en colors verds), comparada amb la mitjana climàtica (línia vermella). A la part baixa de la gràfica també es mostra la probabilitat de pluja (colors blaus):



Per altra banda, la predicció indica que, durant aquest episodi càlid, seguirà la manca de precipitació. Tan sols es preveuen alguns xàfecs i tempestes de tarda, especialment al Pirineu i al quadrant nord-est.

A causa de les possibles variacions de la configuració atmosfèrica, caldrà seguir amb atenció les següents actualitzacions de la predicció.